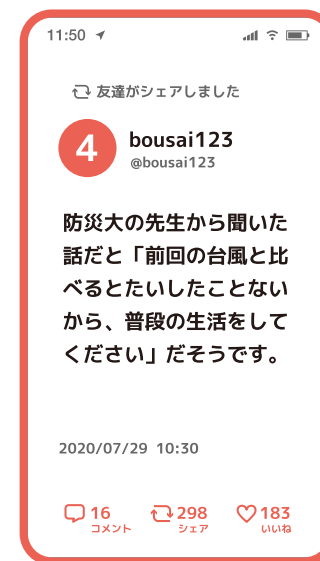
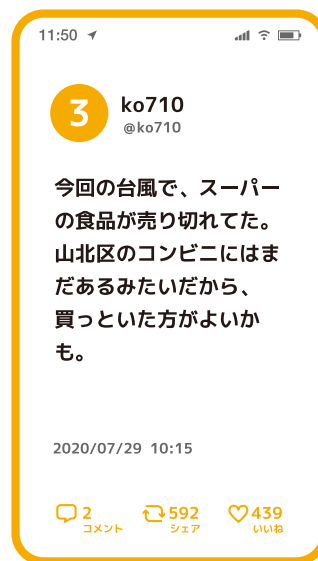
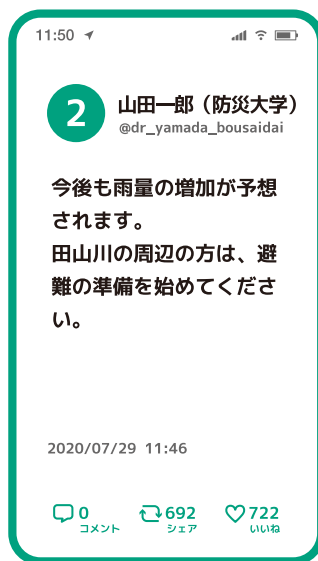
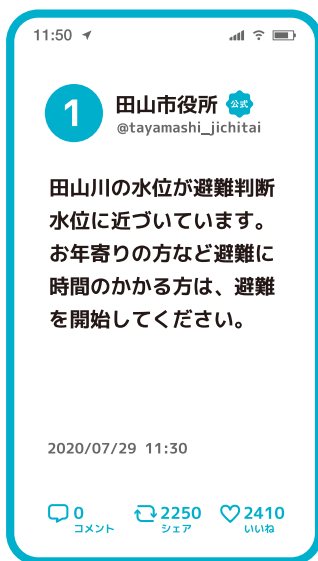


- ① あなたの住む街（田山市）に大型の台風が近づいてきています。
 あなたは家族と一緒に自宅の2階にいて、スマホで様々な情報を集めています。
 下の4枚のカードの情報について、信頼性が高いかどうかを分類してください。

11:50の情報



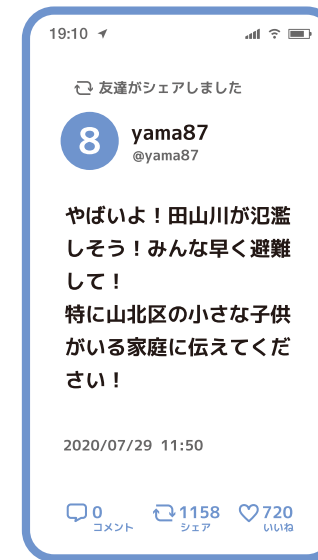
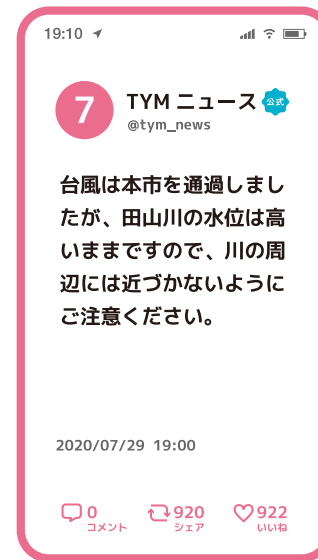
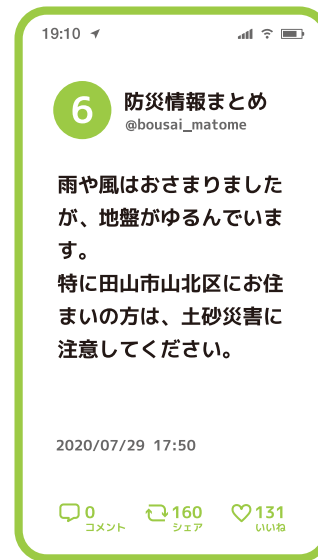
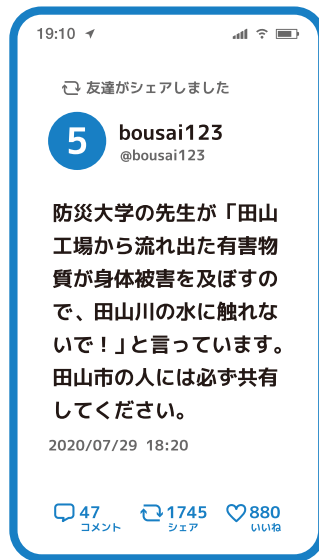
信頼性が高い



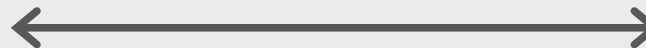
信頼性が低い

- 2 時間が経ち、台風が通過したようです。
 下の4枚のカードの情報について、信頼性が高い最新の情報かどうかを分類してください。

19:10の情報



信頼性が高い



信頼性が低い

! 情報をどう見極めるか

検索した情報はすべてが信頼できるわけではありません。

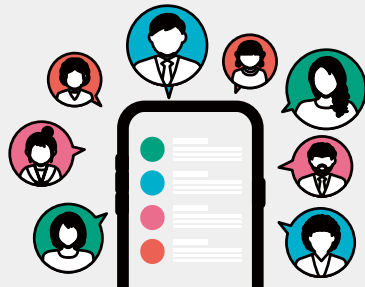
キーワードは「だいふく」です。誰が、いつ発信したのかを確認するようにしましょう。

さらに、複数の情報を調べることも効果的です。例えば、ネットの情報と本の情報など、複数の情報を確認することで、確かな情報を手に入れることができます。

こうした情報の信頼性を確かめることは、災害時の情報収集でも必要になります。

だ

だれが言っているの？



い

いつ言ったの？



ふく

複数の情報を確かめた？

