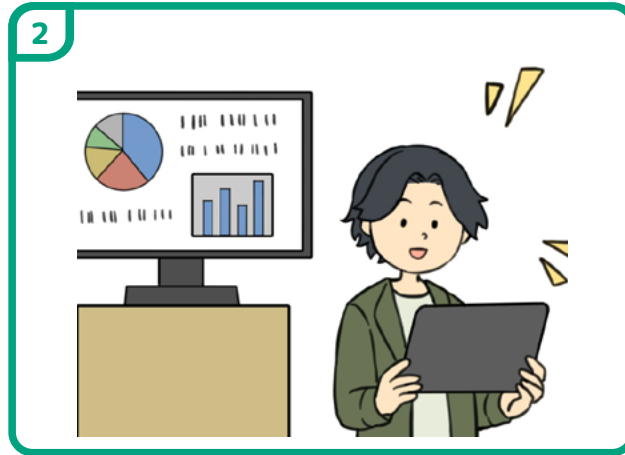


つか はっぴょう ようす  
たんまつを使った発表の様子です。クラスの前で発表しています。  
じょうず はっぴょう おも  
上手な発表だと思いうじゅんにならべてみましょう。



ずっとたんまつをみて発表している

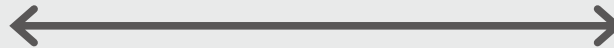


き聞いている人を見て発表している



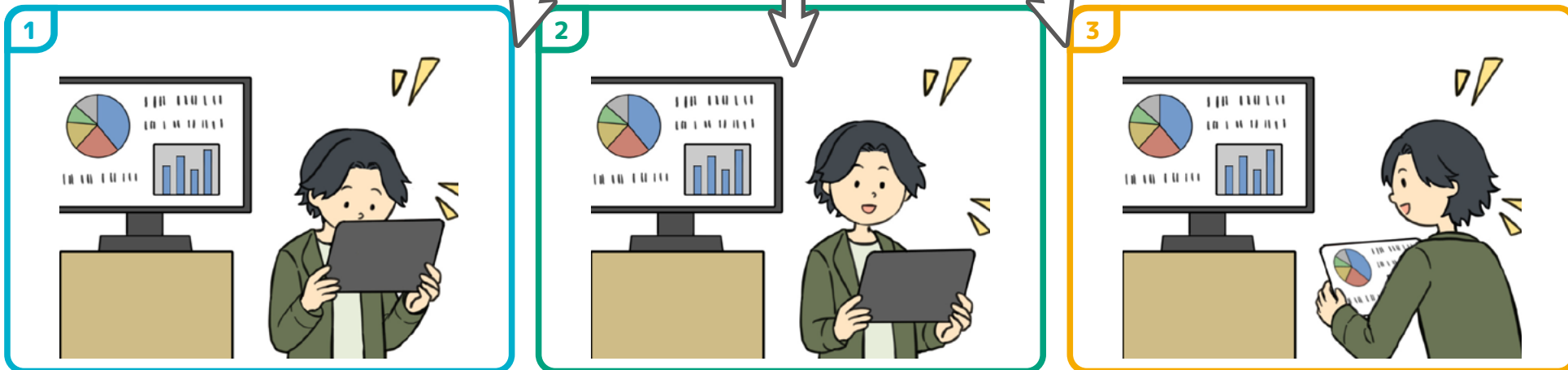
モニターをみて発表している

じょうず  
とても上手



じょうず  
上手ではない

とも  
友だちとくらべてみよう



## ★ スキルのポイント

たんまつやモニターを<sup>み</sup>ながら話<sup>はな</sup>してしまうと、どうしても声<sup>こえ</sup>が前<sup>まえ</sup>にとどきに<sup>き</sup>くくなります。できるだけ、聞<sup>き</sup>いている人<sup>ひと</sup>の方<sup>ほう</sup>を向<sup>む</sup>いて発表<sup>はっぴょう</sup>するとよいでしょう。

また、声<sup>こえ</sup>の大き<sup>おお</sup>さや話<sup>はな</sup>す速<sup>はや</sup>さなどもくふうしてみましよう。どのような声<sup>こえ</sup>の大き<sup>おお</sup>さや話<sup>はな</sup>す速<sup>はや</sup>さだと、聞<sup>き</sup>きやすい発表<sup>はっぴょう</sup>になるか、ためしてみましよう。