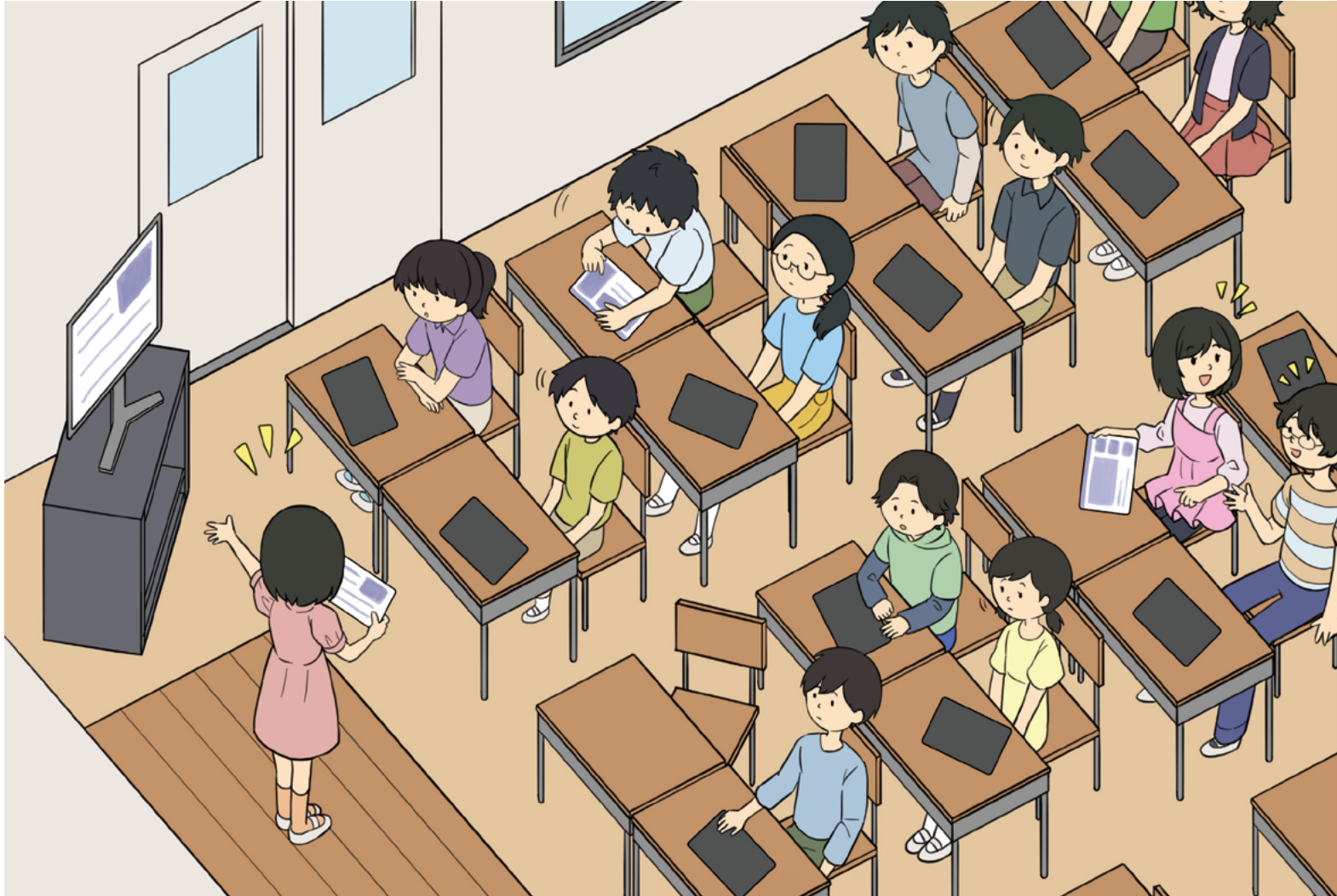
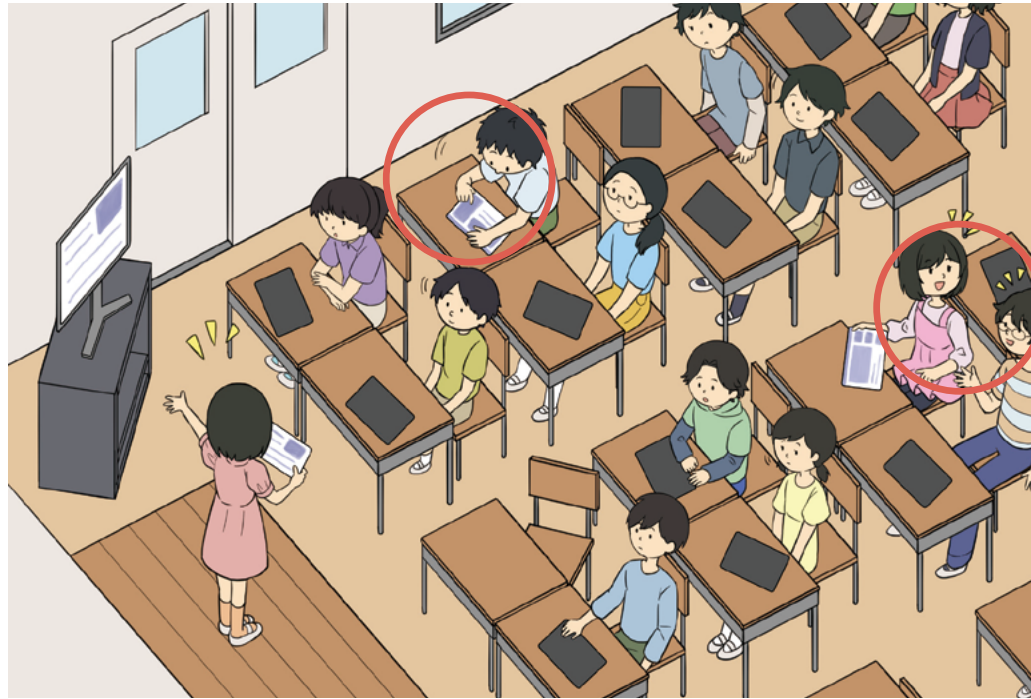


つぎ
次のイラストで、**発表の聞き方**について気になるところに○をつけましょう。



とう かい答れい



☆ スキルのポイント

とも はっぴょう
友だちが発表をしているときに、きちんと聞くことができているでしょうか？
とも はっぴょう
友だちが発表をしているのに、たんまつをさわっていたり、とも はな
友だちと話をしていたりしていることはありませんか？
はっぴょうしゃ はな
発表者が話しやすいように、き かんが
聞くためのくふうも考えてみましょう。