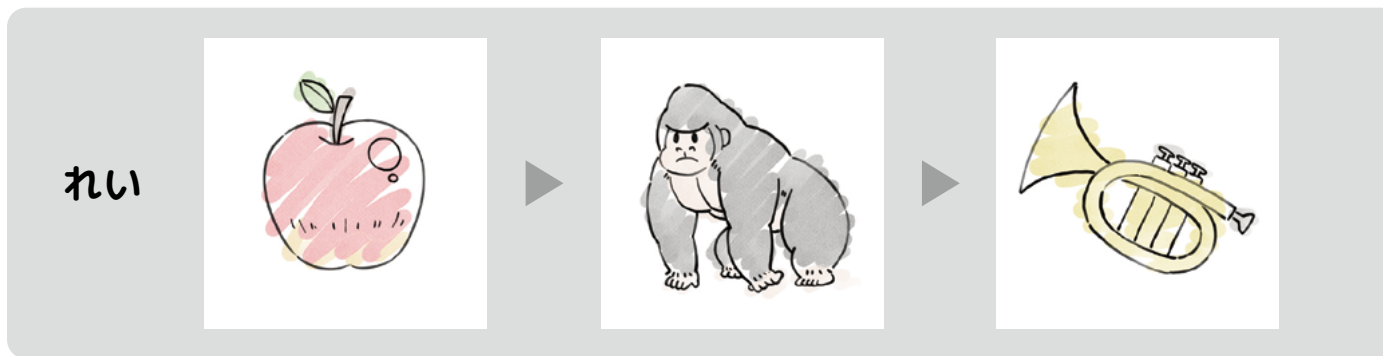
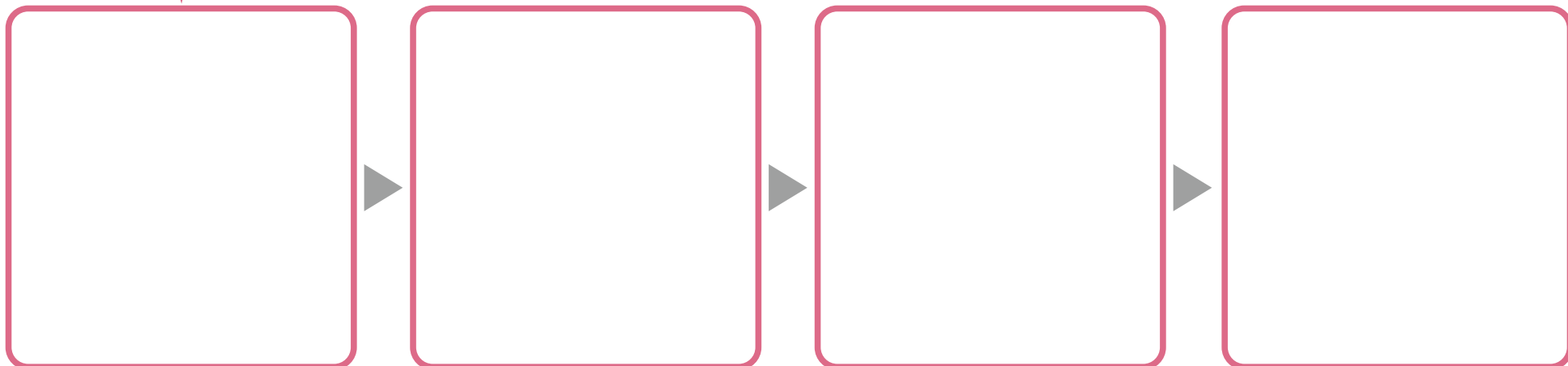


とも ことば つか え こうりゅう
友だちと**言葉**を使わず、**絵**だけで交流できるでしょうか？
え
絵でしりとりをしてみよう。

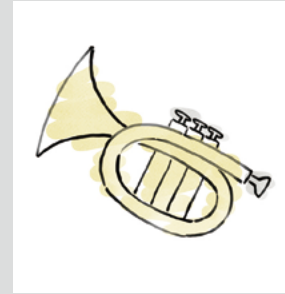
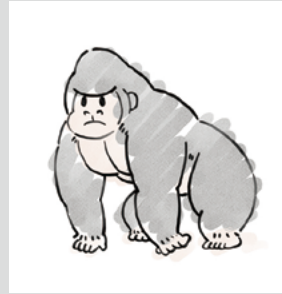
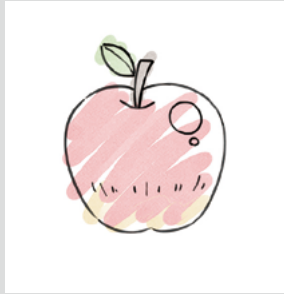


いちばんめ ひと ことば え
一番目の人は「あ」ではじまる**言葉**の絵をかこう



どのようなことを感じたか、ふりかえってみよう

れい



☆ スキルのポイント

「言葉」を使う交流には、顔を見て話す方ほうや、電話のように声だけで交流する方ほう、チャットのように文字だけで交流する方ほうなど、様々な方ほうがあります。

もちろん「言葉」はべんりですが、言葉い外の方ほうにも様々なコミュニケーションの方ほうがあります。どのような方ほうでコミュニケーションをとれるかを考えるとともに、そのときにどのようなことに気をつければよいかも考えてみましょう。