



第 26 話

ID・パスワードの  
使いまわしにご用心！


## 26. ID・パスワード使いまわしの危険性

徳島君は、新しいメッセージアプリを利用しようとしています。  
その際、ログインIDとパスワードを設定する必要がありました。




## 26. ID・パスワードの使いまわしにご用心！

ある日、同じメッセージアプリを使っている友だちから  
いわれのないクレームが……



あれ、なに？  
ふざけてるの？

あのコメント  
説明してくれる？



そんな  
コメント  
書いた覚え  
ないけど…

! ?

## 26. ID・パスワードの使いまわしにご用心！

どうやら、アカウントが悪意ある第三者に乗っ取られていたようです。  
友だちから指摘のあったメッセージアプリだけでなく、  
同じIDとパスワードを使いまわしていたSNSなどにも、  
同様のいたずら投稿が……

SNSの乗っ取り

個人情報の漏洩

うわっ！ ぜんぶの  
パスワード変更  
しなくちゃ

不正ログイン

ゲームサイトの  
アイテム不正流出

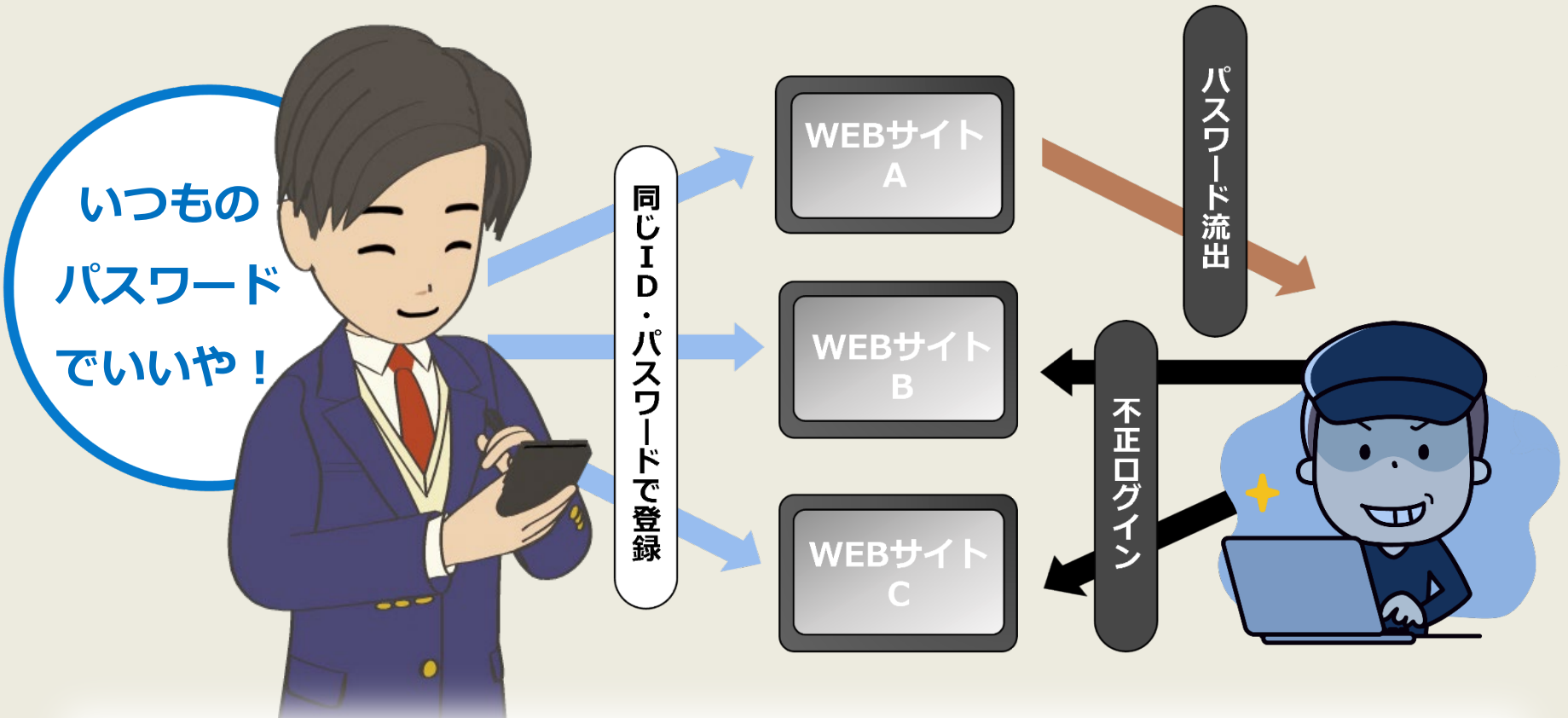


## なぜ、こうなったのでしょうか？



## 26. ID・パスワードの使いまわしにご用心！

同じIDやパスワードを使いまわしていると、**パスワードリスト攻撃**のターゲットにされ、悪意ある第三者に不正利用される危険性があります。



**パスワードリスト攻撃**とは、悪意ある第三者が不正に入手したアカウントIDやパスワードのリストを用いて不正アクセスを試みるサイバー攻撃です。

# 26. ID・パスワードの使いまわしにご用心！

「パスワードリスト攻撃」のターゲットにされないためには・・・

**同じパスワードを使いまわしは絶対にダメ！**

**似たパスワードや法則性のあるパスワードもNG**

複雑なパスワードを使っても、同じパスワードを使いまわしては意味がありません。セキュリティが脆弱な一か所から漏れると、すべてログイン可能になります。また、推測されやすい法則性のあるパスワードも危険です。



**推奨！**

**ログインパスワードは複雑な10桁以上を推奨！**

数字のみの10桁・・・100億通り

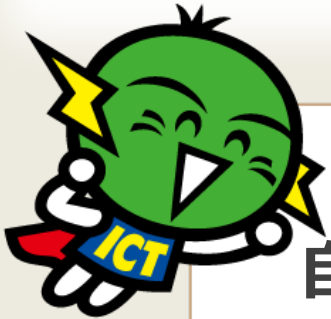
英大文字小文字+数字+記号（26個）の10桁

・・・約2785京97兆6009億通り





## パスワードは正しく管理しよう！



自分のアカウントを守るためには、

- ①IDやパスワードは使いまわさない。
- ②パスワードは複雑なものを使う。

ことが大切です。

自分のアカウントは  
自分でしっかり守らないとね！

